

しゃくなげ 石楠花

第55号 (若草号)

発行日 令和8年 4月29日
 発行元 社会福祉法人 長生会
 〒838-0106 小郡市三沢字花簞(ハナツゲ)881-1
 TEL(0942)75-4113 FAX(0942)75-4115
 担当 法人本部事務局 経営戦略部
 ※昭和52年から発行していた石楠花を平成版として再発行を開始し
 てからの通し号数。



在宅福祉センター

ケアハウス小郡

目次

○ 表紙(各事業所で桜が満開でした！)	1ページ
○ 最近の各事業所の様子・出来事	2～5ページ
○ 在宅福祉センターニュース	6ページ
○ 入所式(新職員をよろしくお願ひします)	7ページ
○ お知らせコーナー(防犯アプリみまもっちのご紹介！)	8ページ

春の気配もようやく整い三沢長生園前の桜も満開になり過ごしやすい季節になりました。利用者様にも散歩を楽しんで頂き、心地よい空気を感じて頂きました。今後も楽しく過ごして頂くように職員一同頑張っております。



季節を感じることができるよう、春の花を作成し、春を感じていただきました。今後も入所者の皆様にたのしく過ごして頂ける様工夫致します。



3月末には満開の桜の元、お花見を行い、皆様に楽しんで頂きました。まだ少し肌寒い日もありますが、皆様に元気にお過ごし頂けますように、今後も取り組んでまいります。



小規模多機能型居宅介護

ふれあいの家 あずま野

季節行事を楽しんで頂きました。
暖かい季節となり利用者の皆さんも外出行事を
楽しみにされていたようで笑顔いっぱいでした。



お花見！



ひな祭り！



3月の様子



1月の様子



しらすぎ苑通所リハビリテーション
はなそげ館
しらすぎ苑訪問リハビリテーション



2月の様子

デイサービスセンター 美鈴ヶ丘



ふくせん桜



消防訓練

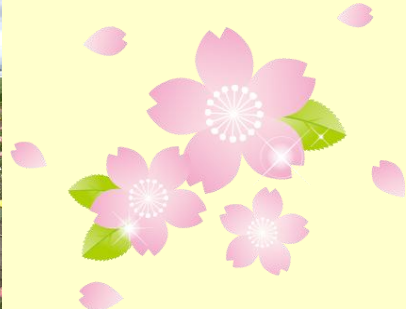


児童発達支援・放課後等デイサービス

ななほしみつさわ 三沢



あたたかな春の訪れとともに、新年度が始まりました。
外遊びの機会も増え、おこさまたちのいきいきとした姿が見られます。
入学や進級により環境が変わり、期待と不安が入り混じる時期ではありますが、安心して楽しく過ごせるよう、一人ひとりに寄り添った支援を行ってまいります。



在宅福祉センターニュース!

在宅福祉センター前には、桜の木が数多く植えてあり、毎年この時期はとてもきれいな桜が咲き乱れます。桜が咲いている時期は短く、地域の皆様に桜のきれいさを思い出して頂けるように、桜のコースターやしおりの作成、かたろうベンチも桜色に色を塗りました。来年は、この時期にイベントが開催できればと思っています。



桜を使ったコースター作り



かたろうベンチ色塗り



完成!!

散歩の方などぜひお使いください



新職員 入所式

令和8年4月2日（木）に「新職員入所式」を執り行いました。理事長挨拶に引き続き、新職員への辞令交付等を行いました。式終了後は歓迎のお弁当を事業所職員と一緒に食べて頂き、交流を図り、研修終了後、事業所に配属となっております。今後も一日でも早く皆様のお役に立てるように指導してまいりますので、よろしくお願い致します。



長生会 入所式 式次第

- 一、開式の言葉
- 一、国歌斉唱
- 一、理事長挨拶
- 一、辞令交付
- 一、誓いの言葉
- 一、閉式の言葉

※写真真撮影



新職員歓迎昼食会の様子！

研修の様子！



福岡県警察防犯アプリ

みまもっちがリニューアル!



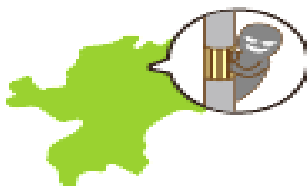
防犯対策が学べる
ページが充実



いざという時の
防犯ブザー機能



事件が発生したエリアを
地図上で表示



インストールは
こちらから



福岡県二セ電話気づかせ隊通信Vol36より

発行：社会福祉法人 長生会
<https://www.chouseikai.jp/>

〒838-0106 福岡県小郡市三沢字花聳881-1
TEL(0942)75-4113 FAX(0942)75-4115
広報担当:経営企画室 E-mail: chouseikai_20@chouseikai.org
求人ダイヤル 0120-154-294(イコーヨ フクシ)

高齢者 入所・入居施設

- 特別養護老人ホーム 三沢長生園 (0942)75-0347
- 介護老人保健施設 しらさぎ苑 (0942)75-7291
- 軽費老人ホーム ケアハウス小郡 (0942)75-5311
- 住宅型有料老人ホームエミナス(運営協力) (0942)23-8881

高齢者 地域密着サービス

- グループホーム 美鈴ヶ丘 (0942)75-3903
- グループホーム まつぎきの宿 (0942)73-5500
- グループホーム あずま野 (0942)42-6612
- ふれあいの家 あずま野 (0942)72-7568

高齢者 通所系サービス

- デイサービスセンター 美鈴ヶ丘 (0942)75-5312
- デイサービスセンターふくせんの郷 (0942)73-6526
- しらさぎ苑通所リハビリテーション (0942)75-7291
- はなそげ館 (0942)75-2197

その他の 高齢者 在宅サービス

- 小郡市西地区地域包括支援センター(0942)65-4118
- ケアプランサービスしらさぎ苑 (0942)75-3476
- しらさぎ苑ライフケアサービス (0942)75-3476
- しらさぎ苑訪問入浴サービス (0942)75-7291
- しらさぎ苑訪問リハビリテーション (0942)75-7291

保育・障がい児等関連事業所

- 小郡みすずの森保育園 (0942)75-5316
- ななほし三沢 (0942)65-7443
- しらさぎステーション (0942)65-7461

公益的な取り組みに関する事業所

- ライフレスキュー事業(本部) (0942)75-4113
- ライフレスキュー事業(在宅) (0942)75-3476
- グラシエール美鈴(日常生活相談) (0942)80-8374
- フィットネスジム 整(ととのう) (0942)80-8376